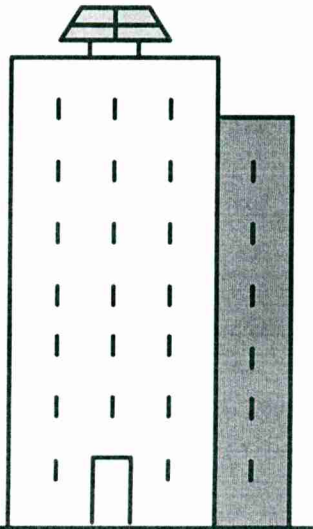
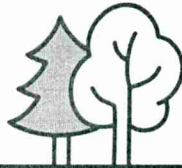
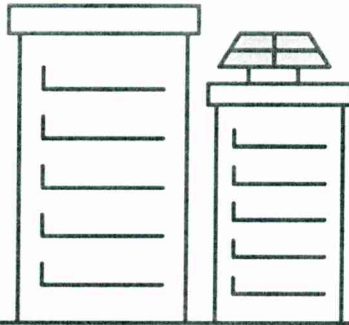
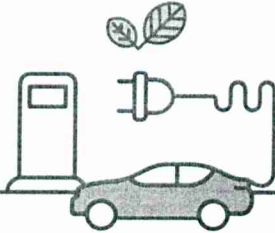
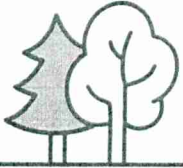
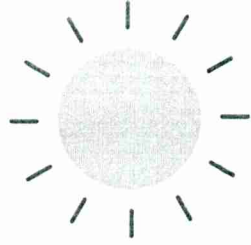


Bu proje Avrupa Birliği tarafından finanse edilmektedir



Belediyeler ve Üniversiteler için Yenilenebilir Enerji
ve Enerji Verimliliği Teknik Destek Projesi

Uzman Desteği ve Çalışma Ziyareti Başvuru Kılavuzu



giz | International
Services



1. GİRİŞ ve GENEL KAPSAM



Bu kılavuz, YEVEDES Projesinin üniversitelere yönelik Dördüncü Bileşeni kapsamında, Üniversiteler tarafından geliştirilen Araştırma ve Geliştirme (Ar-Ge) projelerinin desteklenmesi amacıyla sunulacak **Uzman Desteği Hizmeti ve Uluslararası Çalışma Ziyaretleri**nden yararlanmak isteyen kurumların başvuru sürecinde izlemesi gereken adımların tanımlanması amacıyla hazırlanmıştır. YEVEDES Projesi İş Tanımına göre, üniversiteler tarafından geliştirilen 12 Ar-Ge projesine uzman desteği sağlanacak, buna ek olarak toplam 6 uluslararası çalışma ziyareti gerçekleştirilecektir. Başvuru tüm üniversitelere açıktır. Her iki faaliyet de, örneğin aşağıdaki alanlarda (bu alanlarla sınırlı olmamak üzere) geliştirilmiş projelere verilecek destekleri kapsayacaktır:

- Güneş (fotovoltaik paneller, konsantre güneş enerjisi [KGE], vb.), rüzgâr, biyokütle/biyogaz, jeotermal, hidroelektrik ve diğer yenilenebilir enerji kaynakları aracılığıyla elektrik üretiminde kullanılan yenilenebilir enerji (YE) teknolojileri,
- Mikrojenerasyon, ko-jenerasyon, tri-jenerasyon ve dörtlü-jenerasyon güç santrali sistemleri,
- Çoklu-jenerasyon teknolojisi, yalıtım malzemeleri ve teknolojileri, enerji (yakıt hücresi) ve ısı depolama vb. enerji verimliliği uygulamaları,
- Yenilenebilir enerji ve enerji verimliliği uygulamalarına yönelik yüksek ya da düşük teknolojili ürün ya da imalatlar,
- Ulaşım alanında uygulanan yenilenebilir enerji ya da enerji verimliliği teknolojileri (örn. Hibrit motorlar, hidrojen yakıtlı ya da içten yanmalı motorlar),
- Elektrikli motorlar ve su/ısı pompaları,
- Yeni aydınlatma teknolojileri,
- Pasif enerji sistemleri,
- Elektrik iletim / dağıtım altyapısı,
- Enerji tasarrufuna yönelik akıllı şebeke/sayaçlar ve ev içi uygulamalar/ev gereçleri,
- Enerji yönetim yazılımları ve akıllı telefon uygulamaları,
- Yenilenebilir enerji ve enerji verimliliği alanında yürütülen diğer çalışmalar.

YEVEDES Projesinin Dördüncü Bileşeni kapsamında, toplam on sekiz araştırma birimi ya da grubuna destek sağlanacaktır. Bu çerçevede, yukarıda sıralanan alanlarda çalışmalar yürüten on iki araştırma grubuna uzman desteği sağlanacaktır. Ayrıca bu alanlarda çalışmalar yürüten altı çalışma grubu da, uluslararası çalışma ziyaretlerine katılacaktır.

2. BAŞVURU SÜRECİNE İLİŞKİN GENEL KURALLAR



Çalışma Ziyareti ve Uzman Desteği için yapılacak başvurular, üniversiteye mensup araştırmacıların parçası olduğu bir araştırma grubu ya da birimi adına yapılacaktır. Bu gruba ya da birime liderlik eden yetkili araştırmacının (uzman desteği başvuruları için proje koordinatörü ve çalışma ziyareti başvuruları için takım lideri), başvuru formunu doldurarak kendisi ve proje ekibini oluşturan diğer araştırmacılarla ilgili talep edilen bilgileri sağlaması beklenmektedir. Buna ek olarak, başvuru ile ilgili dikkat edilmesi gereken kurallar aşağıda sıralanmıştır:

- Araştırmacılar yalnızca resmi olarak mensubu oldukları üniversite adını kullanarak başvuru yapabilir.
- Bir araştırmacının adı, "Uzman Desteği Başvuru Formu" ya da "Çalışma Ziyareti Başvuru Formu" başlıklı formlardan her ikisinde de yer alabilir. Bununla birlikte, her iki alanda da destek başvurusunda bulunan araştırma gruplarının hangi alandaki desteği öncelikli olarak tercih ettiklerini belirtmeleri istenecektir. Öncelik belirtilmeyen başvurularda proje tercihi değerlendirme komitesince yapılacaktır.
- Aynı üniversiteden birden fazla araştırma grubu ya da birimi destek başvurusunda bulunabilir.
- Destek almaya hak kazanan araştırma grubu ya da birimi tarafından başvuru sırasında sunulan bilgileri kanıtlayıcı belgeler, destek programı yetkililerinin talebine istinaden belirtilen tarihe kadar basılı olarak destek programı tarafından bildirilen adrese posta/kargo yoluyla ya da elden teslim edilecektir.
- Çalışma ziyaretleri için aynı üniversiteden en fazla 1 (bir) grup destek alabilecektir.
- Uzman Desteği için aynı üniversiteden en fazla 2 (iki) grup destek alabilecektir.

3. SUNULACAK DESTEKLER



3.1 UZMAN DESTEĞİ

Uzman desteği kapsamında, Türkiye'deki üniversiteler tarafından enerji verimliliği ve yenilenebilir enerji alanında geliştirilmiş Ar-Ge projelerine yönelik teknik bilgi transferi ve desteği sağlanacaktır. Ar-Ge projelerine yönelik 'uzman desteği' faaliyetleri kapsamında beklenen çıktıların ortaya konmasına ilişkin genel yaklaşım, Türkiye'de faaliyet gösteren ve yenilenebilir enerji ve enerji verimliliği alanlarında hali hazırda başarılı çalışmalar yürütmekte olan üniversitelerin ve araştırma enstitülerinin desteklenmesi yönündedir. Bu doğrultuda, başvuru sahibi üniversitelere mensup araştırma gruplarının ya da birimlerinin, uzman desteğinden yararlanabilmek için, yenilenebilir enerji ve enerji verimliliği alanlarında yeni geliştirilmiş ya da hali hazırda sürmekte olan Ar-Ge projelerine sahip olmaları beklenmektedir. Başvurular, Değerlendirme Komitesi tarafından değerlendirilecek, bu süreç neticesinde en az 24 Ar-Ge projesi (12 Asil, 12 Yedek) belirlenecektir. Yenilenebilir enerji ve enerji verimliliği alanlarının her birinde, en az 6 proje bu kısa listeye dahil edilecektir. Başvuruların değerlendirilmesinde kullanılacak kriterler bir sonraki bölümde açıklanmaktadır.

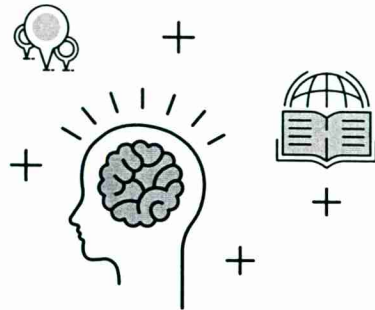
Proje uygulaması suresince, farkındalık yaratmaya yönelik kimi faaliyetler marifetiyle, başarı hikayelerinin ve iyi örneklerin Türkiye genelindeki tüm üniversitelerin ve araştırma enstitülerinin dikkatine sunulması için gerekli tedbirler alınacaktır. Projelerin belirlenmesinde T.C. Enerji ve Tabii Kaynaklar Bakanlığı'nın ve diğer ilgili paydaşların stratejik öncelikleri dikkate alınacaktır. Bu yaklaşımın, proje sonuçlarının sürdürülebilirliğine imkân sağlaması, aynı zamanda üniversite ve araştırma enstitülerinin özellikle uluslararası Ar-Ge destek fonlarından (özellikle Horizon 2020 ve gelecekte Horizon Europe vb. fonlar) yararlanmak için daha avantajlı bir konuma gelmelerine katkı yapması beklenmektedir. Bu doğrultuda, ilgili araştırma grubunun yenilenebilir enerji ve enerji verimliliği alanlarında uluslararası Ar-Ge projesi sunmasına katkı sağlayabilecek bir uzman talebi için 'Uzman Desteği' başvurusu yapması mümkündür.

3.1.1. UZMAN DESTEĞİ ALACAK PROJELERİN BELİRLENMESİNDE KULLANILACAK DEĞERLENDİRME KRİTERLERİ

Başvuruların değerlendirilmesinde, aşağıda sıralanan üç farklı kategori altında sınıflandırılan kriterler kullanılacaktır. Kriterlerin her biri, farklı puan ağırlıklarına sahiptir.

Tablo 1 "Uzman Desteği" Başvuruları Birinci Değerlendirme Kriterleri Seti

Seçim Kriteri	Değerlendirmede Dikkate Alınacak Ana Faktörler	Değerlendirmede Dikkate Alınacak Alt Faktörler
Üniversitenin Ar-Ge altyapısı ve yenilenebilir enerji ve enerji verimliliği ile bağlantılı alanlarda yürütmekte olduğu araştırma ve inovasyon çalışmalarına yönelik ilgisi ve uzmanlığı	Başvuru yapan ekibin mensup olduğu Üniversitenin Yükseköğretim Kurumu (YÖK) 100/2000 programı kapsamında aktif doktora programına sahip olması	YE ve EE tematik alanlarındaki toplam aktif doktora programı sayısı
	Başvuruyu yapan ekibin mensup olduğu üniversitenin YÖK tarafından seçilen Araştırma Üniversitelerinden biri olması	Üniversitenin 2017 ve 2018 yıllarında, YÖK tarafından yayınlanan Araştırma Üniversiteleri Listesi'ndeki sırası
	Başvuruyu yapan ekibin mensup olduğu üniversitenin TÜBİTAK tarafından seçilen Girişimci ve Yenilikçi Üniversiteler Listesi'nde ilk 50'de yer alması	Üniversitenin 2014 ve 2018 yılları arasında, TÜBİTAK tarafından yayınlanan Girişimci ve Yenilikçi Üniversiteler Listesi'ndeki sırası
	Başvuruyu yapan ekibin mensup olduğu üniversitenin 'UI GreenMetric World' sıralama listesinde yer alması	Üniversitenin 2017 ve 2019 yılları arasında 'GreenMetric World University' Listesinde yer alan Türk üniversiteler arasındaki sırası



Tablo 2 "Uzman Desteği" Başvuruları İkinci Değerlendirme Kriterleri Seti

Seçim Kriteri	Değerlendirmede Dikkate Alınacak Ana Faktörler	Değerlendirmede Dikkate Alınacak Alt Faktörler
Proje Koordinatörünün yenilenebilir enerji ve enerji verimliliği alanlarındaki Ar-Ge Deneyimi ve Uzmanlığı	Proje Koordinatörünün yenilenebilir enerji ve enerji verimliliği alanlarındaki Ar-Ge Deneyimi ve Uzmanlığı	Yenilenebilir Enerji ve Enerji Verimliliği alanlarında aktif ve tematik bir Araştırma ve Geliştirme Merkezi'nde görevli olması
		Geçtiğimiz beş yıllık dönemde Yenilenebilir Enerji ve Enerji Verimliliği alanlarında uluslararası bir kuruluş ya da fon (Horizon 2020 vb.) tarafından fonlanmış bir Ar-Ge projesinin bulunması
		Geçtiğimiz beş yıllık dönemde Yenilenebilir Enerji ve Enerji Verimliliği alanlarında ulusal bir kuruluş ya da fon (Tubitak 2020 vb.) tarafından fonlanmış bir Ar-Ge projesinin bulunması
		Geçtiğimiz beş yıllık dönemde Yenilenebilir Enerji ve/veya Enerji Verimliliği alanlarında yapılmış bir EU Teaming/Twinning Projesi başvurusunun bulunması
Proje Koordinatörünün Ar-Ge deneyimi ve Uzmanlığı; Proje Ekibinin çeşitliliği ve dengesi	Proje Koordinatörünün Ar-Ge deneyimi ve Uzmanlığı; Proje Ekibinin çeşitliliği ve dengesi	Geçtiğimiz beş yıllık dönemde Yenilenebilir Enerji ve/veya Enerji Verimliliği alanlarında proje koordinatörü olarak yapılmış bir Horizon 2020 projesi başvurusunun bulunması
		Geçtiğimiz beş yıllık dönemde Yenilenebilir Enerji ve/veya Enerji Verimliliği alanlarında proje koordinatörünün liderliğini yaptığı bir uluslararası konferans organizasyonunun ya da aynı alanlarda editörlük yaptığı uluslararası bilimsel bir derginin bulunması
		Proje ekibinde kadın araştırmacı bulunması
		Proje ekibinde Profesör/Doçent Unvanına sahip genç araştırmacı (40 yaş ve altı) bulunması
Proje Ekibinin çeşitliliği ve tamamlıycılığı	Proje Ekibinin çeşitliliği ve tamamlıycılığı	Proje ekibinde bulunan 100/2000 Doktora Burs Programına kayıtlı araştırmacı bulunması
		Proje ekibinde atıf sayısı yüksek (h-endeksi 20'den büyük olan) araştırmacı bulunması
		Proje ekibinde mühendislik fakültesi / teknik fakülte / bölümler dışındaki bölümlerden araştırmacı bulunması
		Proje ekibinde yenilenebilir enerji ya da enerji verimliliği alanında çalışmalar yürüten bir AB Üniversitesi ya da kuruluşunda bir yıldan fazla çalışma deneyimine sahip araştırmacı bulunması

Tablo 3 "Uzman Desteği" Başvuruları Üçüncü Değerlendirme Kriterleri Seti

Seçim Kriteri	Değerlendirmede Dikkate Alınacak Ana Faktörler	Değerlendirmede Dikkate Alınacak Alt Faktörler
Destek Talep Edilen Proje ve İhtiyaç Duyulan Uzmanla İlgili Bilgiler	Proje ve ihtiyaç duyulan uzmanlık desteğinin açık ve ikna edici bir biçimde tanımlanması	Proje tanımının açıklığı, tutarlılığı ve bütünlüğü
		Projenin bilimsel liyakatı / yenilikçilik potansiyeli
		Proje ihtiyaçlarının ve talep edilen uzman desteğinin önemi ve önceliği
	Ulaşılmaması hedeflenen çıktı ya da sonuçların açık ve ikna edici bir biçimde tanımlanması	Ulaşılmaması hedeflenen çıktıların açık ve somut olarak tanımlanması
		Projenin ulusal yenilenebilir enerji ve enerji verimliliği strateji ve öncelikleri üzerinde muhtemel etkilerinin tanımlanması
		Sonuçların yaygınlaştırılmasına ilişkin etkili bir plan tanımı

3.2. ÇALIŞMA ZİYARETİ

AB Üye Devletlerde verilecek üniversite ve araştırma enstitülerine yapılacak çalışma ziyaretlerinin, Türkiye'deki üniversiteler için hatırı sayılır bir fırsat meydana getirmesi beklenmektedir. Bu ziyaretler sonucunda katılımcılar, dikkat çekici ve iyi organize edilmiş araştırma sonuçlarını birinci elden gözlemleme şansı yakalayacak, bu sayede Ar-Ge alanındaki düşünce yapıları, yaklaşımları ve genel alışkanlıkları olumlu yönde değişecektir.

Ar-Ge projelerine yönelik 'çalışma ziyareti faaliyetleri kapsamında beklenen çıktıların ortaya konmasına ilişkin genel yaklaşım, Türkiye'de faaliyet gösteren ve yenilenebilir enerji ve enerji verimliliği alanlarında hali hazırda başarılı çalışmalar yürütmekte olan üniversitelerin ve araştırma enstitülerinin desteklenmesi yönündedir. Bu sayede, destekten yararlanan kuruma mensup araştırmacıların, edindikleri bilgi ve deneyimi başka üniversite ve araştırma enstitülerine aktararak elde edilen sonuçlarla ilgili bir çarpan etkisi yaratılması mümkün olacaktır. Bu yaklaşımın aynı zamanda, üniversite ve araştırma enstitülerinin özellikle uluslararası Ar-Ge destek fonlarından (özellikle Horizon 2020 ve gelecekte Horizon Europe vb. fonlar) yararlanmak için daha avantajlı bir konuma gelmelerine de katkı yapması beklenmektedir.

Bu çerçevede, AB Üye Devletlerde yenilenebilir enerji ve enerji verimliliği alanlarında varılabilecek olan en iyi Ar-Ge faaliyetleri örneklerinin gözlemlenmesine yönelik olarak toplam 6 Çalışma Ziyareti gerçekleştirilecektir. Çalışma Ziyaretlerinin her biri, seyahat günleri hariç tutulmak üzere, 5 gün sürecek. Her bir çalışma ziyareti başvuru sahibi üniversite ya da araştırma enstitülerinden 5 katılımcı ek olarak, T.C. Enerji ve Tabii Kaynaklar Bakanlığı'ndan 2 temsilci katılacaktır. Değerlendirme Komitesi yapılan başvuruları değerlendirerek, en az 12 (6 asil ve 6 yedek) araştırma grubu/birimini çalışma ziyaretlerine katılması için seçecektir. Değerlendirmede kullanılacak kriterler ile ilgili açıklamalar bir sonraki bölümde yer almaktadır.

Başvuru formunda ayrıca, Çalışma Ziyareti düzenlenmesi talep edilen ülke ve kurumlarla ilgili sorulara da yer verilmiştir. Başvuru sonucunda belirlenecek ülke ve kurumlar, başvurusu kabul edilen araştırma grubu ya da birimlerinin görüş ve önerileri de dikkate alınarak, Teknik Destek Ekibi tarafından belirlenecek ve nihai destinasyonlar T.C. Enerji ve Tabii Kaynaklar Bakanlığının onayına tabi olacaktır.

3.2.1. ÇALIŞMA ZİYARETİ DESTEĞİ ALACAK GRUPLARIN BELİRLENMESİNDE KULLANILACAK DEĞERLENDİRME KRİTERLERİ

Başvuruların değerlendirilmesinde, aşağıda sıralanan üç farklı kategori altında sınıflandırılan kriterler kullanılacaktır. Kriterlerin her biri, farklı puan ağırlıklarına sahiptir.

Tablo 4: "Çalışma Ziyareti" Başvuruları Birinci Değerlendirme Kriterleri Seti

Seçim Kriteri	Değerlendirmede Dikkate Alınacak Ana Faktörler	Değerlendirmede Dikkate Alınacak Alt Faktörler
Üniversitenin Ar-Ge altyapısı ve yenilenebilir enerji ve enerji verimliliği ile bağlantılı alanlarda yürütmekte olduğu araştırma ve inovasyon çalışmalarına yönelik ilgisi ve uzmanlığı	Başvuru yapan ekibin mensup olduğu üniversitenin Yükseköğretim Kurumu (YÖK) 100/2000 programı kapsamında faal doktora programına sahip olması	YE ve EE tematik alanlarındaki toplam faal doktora programı sayısı
	Başvuruyu yapan ekibin mensup olduğu üniversitenin YÖK tarafından seçilen Araştırma Üniversitelerinden biri olması	Üniversitenin 2017 ve 2018 yıllarında, YÖK tarafından yayınlanan Araştırma Üniversiteleri Listesi'ndeki sırası
	Başvuruyu yapan ekibin mensup olduğu üniversitenin TÜBİTAK tarafından seçilen Girişimci ve Yenilikçi Üniversiteler Listesi'nde ilk 50'de yer olması	Üniversitenin 2014 ve 2018 yılları arasında, TÜBİTAK tarafından yayınlanan Girişimci ve Yenilikçi Üniversiteler Listesi'ndeki sırası
	Başvuruyu yapan ekibin mensup olduğu üniversitenin 'UI GreenMetric World' sıralama listesinde yer olması	Üniversitenin 2017 ve 2019 yılları arasında 'GreenMetric World University' Listesinde yer alan Türk Üniversiteler arasındaki sırası

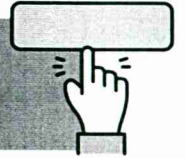
Tablo 5 "Çalışma Ziyareti" Başvuruları İkinci Değerlendirme Kriterleri Seti

Seçim Kriteri	Değerlendirmede Dikkate Alınacak Ana Faktörler	Değerlendirmede Dikkate Alınacak Alt Faktörler		
Takım Liderinin yenilenebilir enerji ve enerji verimliliği alanlarındaki Ar-Ge Deneyimi ve Uzmanlığı	Takım Liderinin yenilenebilir enerji ve enerji verimliliği alanlarındaki Ar-Ge Deneyimi ve Uzmanlığı	Yenilenebilir Enerji ve Enerji Verimliliği alanlarında aktif ve tematik bir Araştırma ve Geliştirme Merkezi'nde görevli olması		
		Geçtiğimiz beş yıllık dönemde Yenilenebilir Enerji ve Enerji Verimliliği alanlarında uluslararası bir kuruluş ya da fon (Horizon 2020 vb.) tarafından fonlanmış bir Ar-Ge projesinin bulunması		
		Geçtiğimiz beş yıllık dönemde Yenilenebilir Enerji ve Enerji Verimliliği alanlarında ulusal bir kuruluş ya da fon (Tübitak 2020 vb.) tarafından fonlanmış bir Ar-Ge projesinin bulunması		
		Geçtiğimiz beş yıllık dönemde Yenilenebilir Enerji ve/veya Enerji Verimliliği alanlarında yapılmış bir EU Teaming/ Twinning Projesi başvurusunun bulunması		
		Geçtiğimiz beş yıllık dönemde Yenilenebilir Enerji ve/veya Enerji Verimliliği alanlarında proje koordinatörü olarak yapılmış bir Horizon 2020 projesi başvurusunun bulunması		
		Geçtiğimiz beş yıllık dönemde Yenilenebilir Enerji ve/veya Enerji Verimliliği alanlarında proje koordinatörünün liderliğini yaptığı bir uluslararası konferans organizasyonunun ya da aynı alanlarda editörlük yaptığı uluslararası bilimsel bir derginin bulunması		
		Takım Liderinin Ar-Ge deneyimi ve Uzmanlığı, Ekibin çeşitliliği ve dengesi	Ekibin çeşitliliği ve tamamlanmışlığı	Proje ekibinde kadın araştırmacı bulunması
				Proje ekibinde Profesör/Doçent Ünvanına sahip genç araştırmacı (40 yaş ve altı) bulunması
				Proje ekibinde bulunan 100/2000 Doktora Burs Programına kayıtlı araştırmacı bulunması
				Proje ekibinde atf sayısı yüksek (h-endeksi 20'den büyük olan) araştırmacı bulunması
Proje ekibinde mühendislik fakültesi / teknik fakülte / bölümler dışındaki bölümlerden araştırmacı bulunması				
Proje ekibinde yenilenebilir enerji ya da enerji verimliliği alanında çalışmalar yürüten bir AB üniversitesi ya da kuruluşunda bir yıldan fazla çalışma deneyimine sahip araştırmacı bulunması				

Tablo 6 "Çalışma Ziyareti" Başvuruları İkinci Değerlendirme Kriterleri Seti

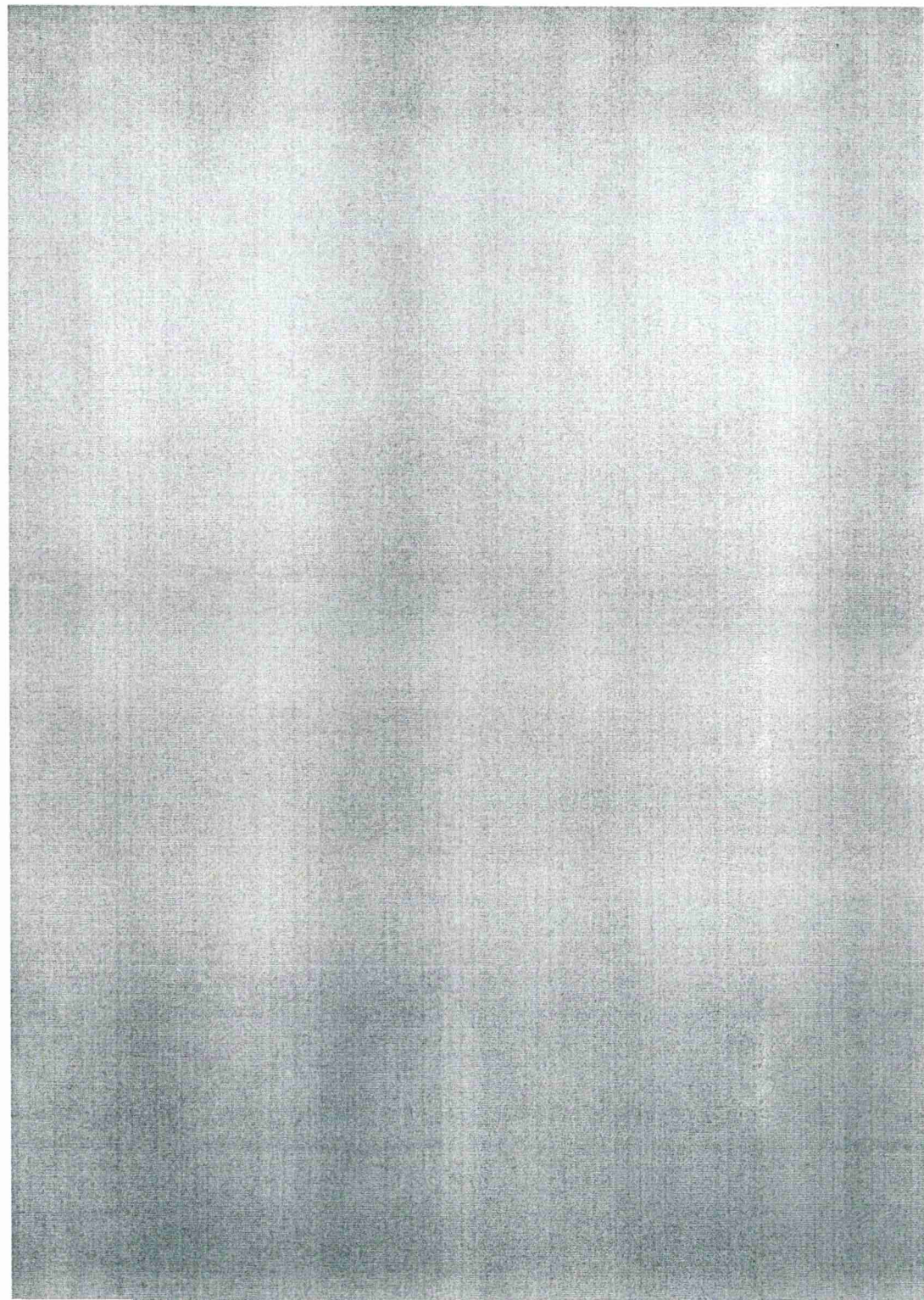
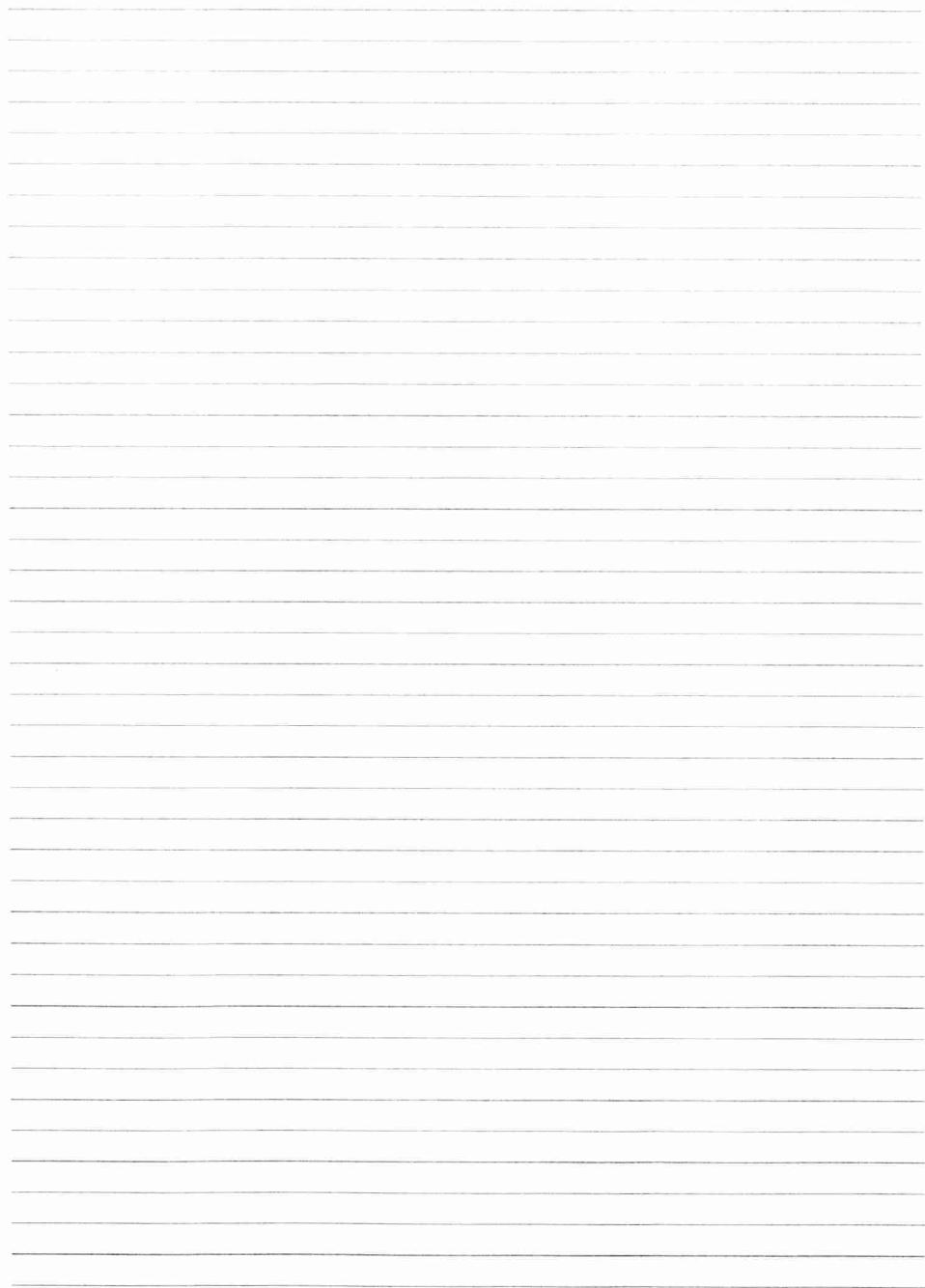
Seçim Kriteri	Değerlendirmede Dikkate Alınacak Ana Faktörler	Değerlendirmede Dikkate Alınacak Alt Faktörler
Çalışma Ziyareti Desteğine duyulan ihtiyaç ve yaratılması beklenen etkiler ile ilgili Bilgiler	Çalışma ziyareti ihtiyacının açık bir şekilde tanımlanması	Çalışma ziyaretinin amacının açıklığı, tutarlılığı ve bütünlüğü
		Çalışma ziyaretinin Üniversite ya da ekibin geçmişteki/mevcut plan ve programlarıyla uyumu
		Proje ihtiyaçlarının ve talep edilen çalışma ziyareti desteğinin önemi ve önceliği
		Ulaşılmaması hedeflenen çıktının açık ve somut olarak tanımlanması
		Çalışma ziyaretinin ulusal yenilenebilir enerji ve enerji verimliliği strateji ve öncelikleri üzerinde muhtemel etkilerinin tanımlanması
		Sonuçların yaygınlaştırılmasına ilişkin etkili bir plan tanımı

4. ONLINE BAŞVURU

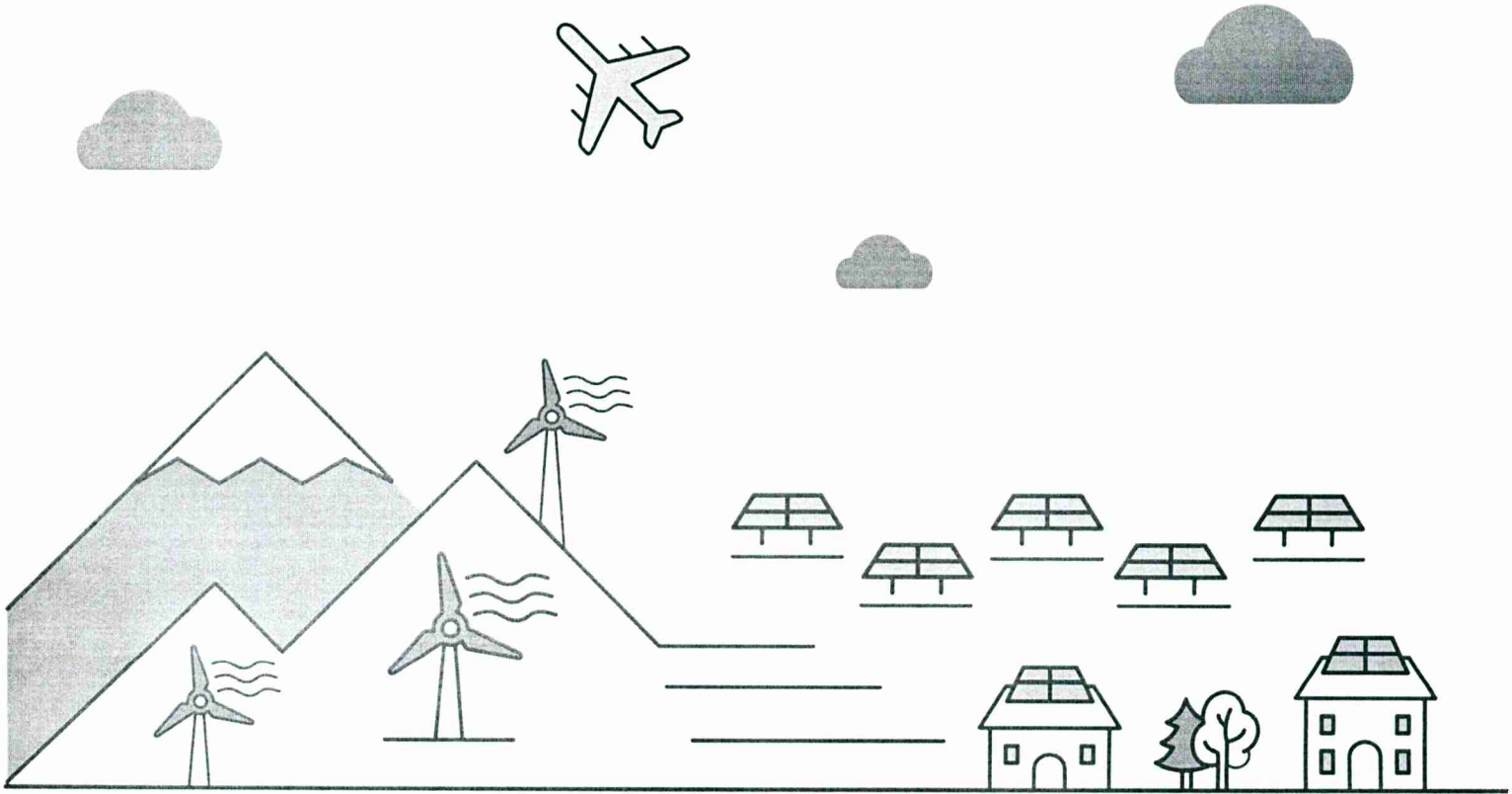


Üniversite ve araştırma enstitüleri tarafından yeni geliştirilen ya da hali hazırda devam etmekte olan araştırma ve geliştirme projelerine yönelik uzman desteği ve çalışma ziyareti desteklerinden yararlanmak için basvuru.yevdes.org adresinde bulunan formların doldurulması gerekmektedir. Sisteme kaydolmak için, formu dolduracak kişinin bir kullanıcı adı oluşturması ve bu sırada, hangi alanda (çalışma ziyareti, uzman desteği veya her ikisi için) destek talebinde bulunulacaksa, bu seçeneğin işaretlenmesi gerekmektedir. İlgili seçeneği işaretledikten sonra, tüm formların doldurulması gerekmektedir.

Başvurunun son aşamasında, Uzman Desteği başvuruları için proje koordinatörü ve rektör/ rektör yardımcısının, Çalışma Ziyareti başvuruları için takım lideri ve rektör/rektör yardımcısının ıslak imzasının yer aldığı "**Sorumluluk Beyanı**" formu sisteme yüklenmelidir.



www.yevdes.org



Bu yayın, Avrupa Birliđi'nin mali katkılarıyla hazırlanmıştır. Yayının içeriđinden yalnızca Deutsche Gesellschaft für Internationale Zusammenarbeit (GIZ) GmbH liderliđindeki konsorsiyum sorumludur ve içerik hiçbir şekilde Avrupa Birliđi'nin görüşlerini yansıtmamaktadır.